

户外柜式 储能系统

ENERGY STORAGE SYSTEM



ATRIP-CN-92kWh(50kW)-FL

ATRIP-CN-200kWh(100kW)-FL

ATRIP-CN-215kWh(100kW)-FL

info@enecellpower.com

sales@enecellpower.com

深圳市昇创智电科技有限公司



产品参数



高度集成

系统产品化, 集成储能电池、PCS及配电、温控消防、水浸门磁以及监控通讯, 全面掌控系统运行状态及风险



防护优异

专利户外柜防护设计, 优化散热风道, 防护沙尘雨水; 前后两面开门维护, 便于现场多套系统并排布置, 减少占地面积;



节省空间

节省空间采用门嵌入式一体化空调, 不占机柜空间, 提高机柜可用空间, 顶部结构完整性更佳, 防水效果好;



灵活并机

具备虚拟同步机特性功能专利技术, 可实现多台无通讯线远距离自由并机, 并离网切换功能



功能多样

标准化结构设计, 菜单式功能配置, 可针对微网等场景选配光伏充电模块, 并离网切换模块, 工频变压器等部件, 集成光储充一体化系统柜;



智能管理

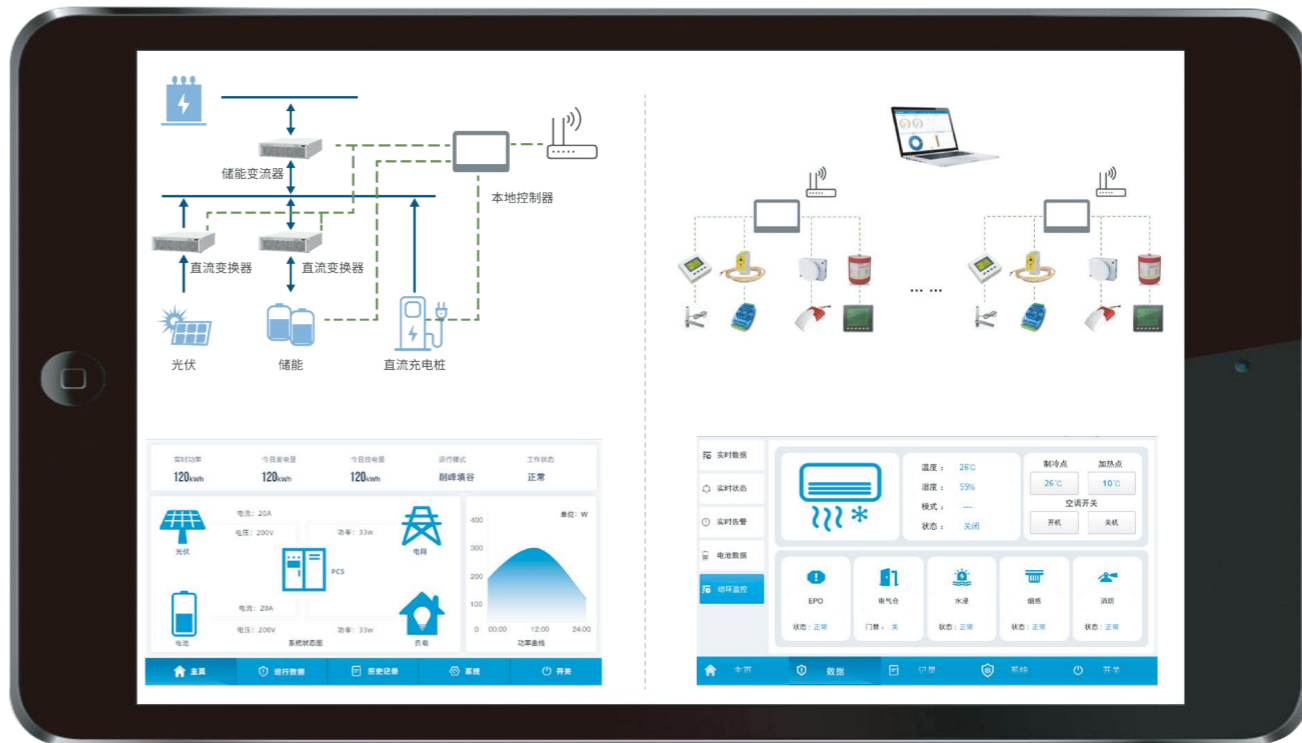
本地控制屏可实现系统运行监测、能量管理策略制定, 设备远程升级等多样化功能



广东省佛山市南海区狮山镇华沙路12号平谦智慧园A3-2栋

产品参数

型号	ATRIP-CN-92kWh(50kW)-FL	ATRIP-CN-200kWh(100kW)-FL	ATRIP-CN-215kWh(100kW)-FL
电池参数			
电池额定储能容量	92kWh	200kWh	215kWh
系统额定电压	768V	716V	768V
电池类型	磷酸铁锂电池 (LFP)	磷酸铁锂电池 (LFP)	磷酸铁锂电池 (LFP)
电芯容量	120Ah	280Ah	280Ah
电池组串并联方式	1P*24S*10S	1P*14S*16S	1P*20S*12S
交流参数			
额定交流功率	50kW(45kW)	100kW	100kW
额定交流电流	72A(65A)	144A	144A
额定交流电压	400V,3P+N+PE,5 0Hz		
总电流谐波失真 (THD)	<3% (额定功率)		
功率因数可调范围	-1超前~+ 1滞后		
常规参数			
防护等级	IP54		
隔离方式	不隔离 (可选配变压器)		
工作温度	-25~60°C(45°C以上降额)		
海拔高度	3000m (> 3000m 降额)		
通讯接口	RS485/CAN 2.0/以太网/干接点		
尺寸(W*D*H)	1850*1000*2300mm	1850*1000*2300mm	1800*1200*2300mm
重量 (含电池)	1750kg	2350kg	2400kg



光伏 储能 充电桩 本地控制屏